

Thank you for choosing Unit garage!

We have selected the best waterproof materials available: sturdy TPU with Hypalon details, waterproof zippers, magnetic buckles and maximum attention to detail.

These bags will become the perfect companion for your next adventure.

For detailed info scan the QR code:



Grazie per aver scelto Unit garage!

Abbiamo selezionato i migliori materiali impermeabili: robusto TPU con dettagli in Hypalon, cerniere waterproof, fibbie magnetiche e massima cura dei particolari.

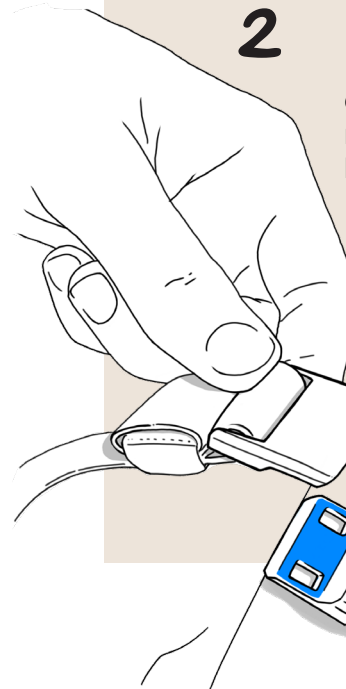
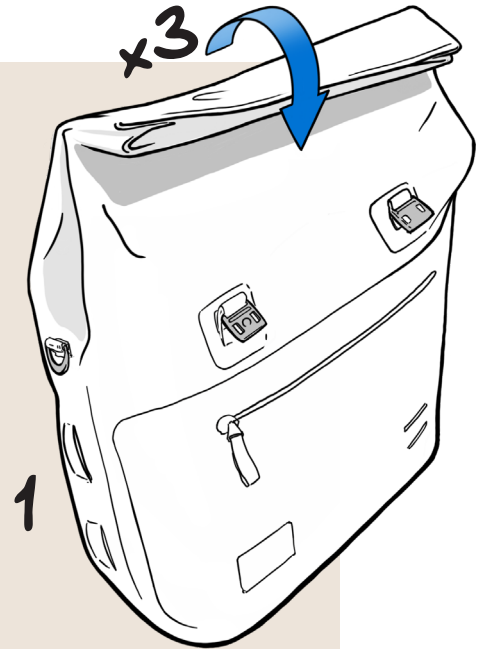
Queste borse diventeranno il compagno perfetto per la tua prossima avventura.

Per info dettagliate inquadra il QR code:



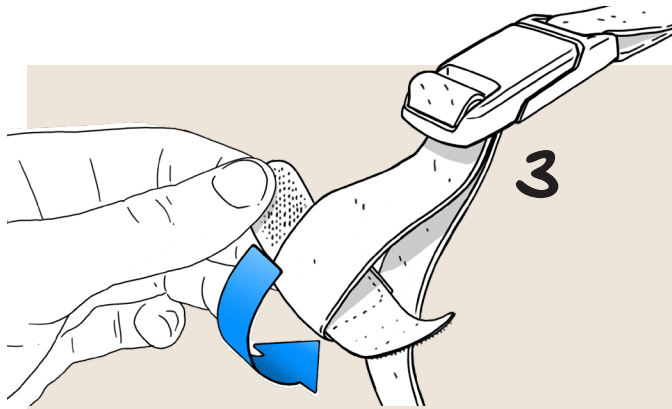
1_Close the top of the bag using the magnetic guides. Roll the edge of the pannier three times.

2_Fix the two magnetic buckles on the top of the pannier and tighten the straps.



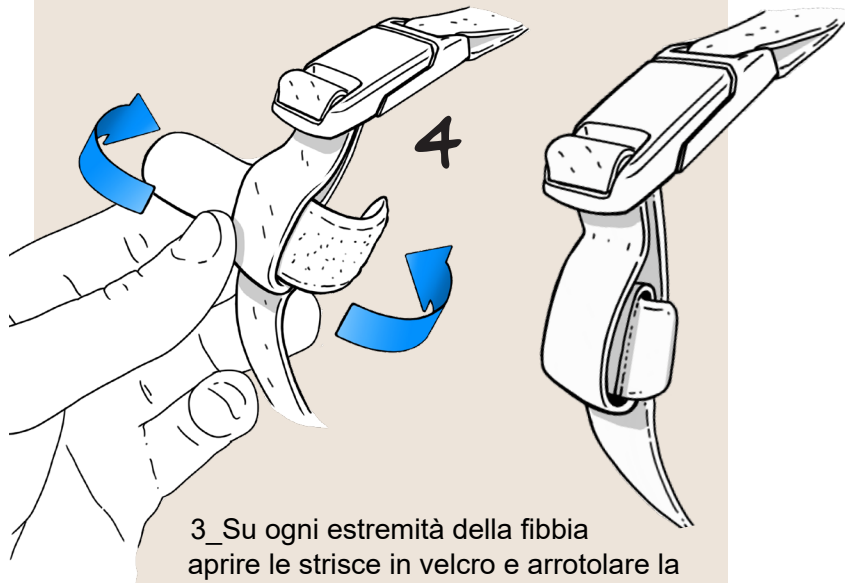
1_Chiudere la parte superiore della borsa utilizzando le guide magnetiche. Arrotolare il bordo della borsa tre volte.

2_Fissare le due fibbie magnetiche sulla parte superiore della borsa e stringere le cinghie.



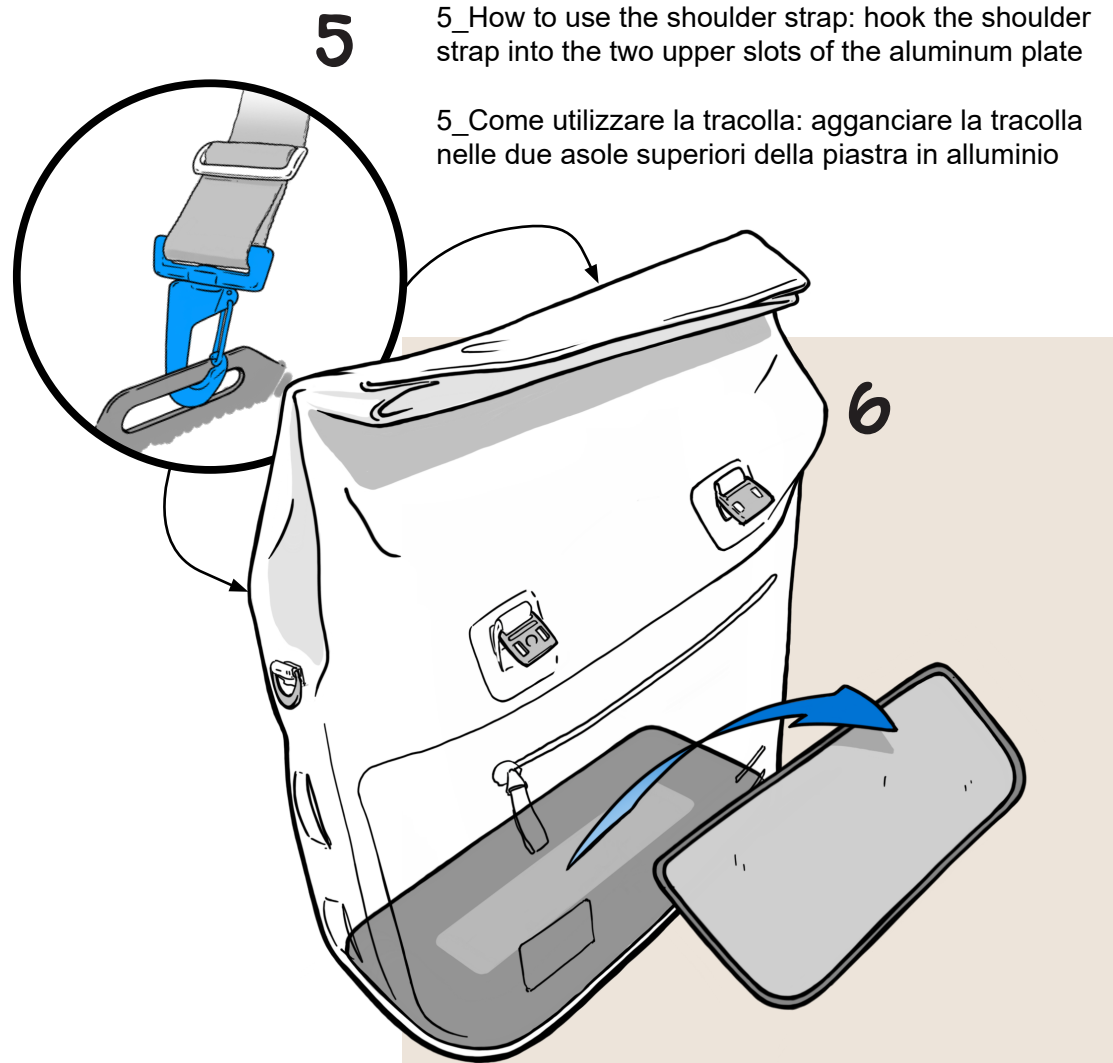
3_ On each end of a buckle open the velcro strips, and roll up the strap.

4_ Once rolled up, fix the ends to the strap using the velcro strips.



3_ Su ogni estremità della fibbia aprire le strisce in velcro e arrotolare la cinghia.

4_ Una volta arrotolata, fissare l'estremità al cinturino utilizzando le strisce in velcro.



5_ How to use the shoulder strap: hook the shoulder strap into the two upper slots of the aluminum plate

5_ Come utilizzare la tracolla: agganciare la tracolla nelle due asole superiori della piastra in alluminio

6_ For heavy use offroad we recommend removing the bottom insert. In case of a fall the bag will remain more flexible.

6_ Per un uso intenso offroad si consiglia di rimuovere l'inserto sul fondo. In caso di caduta la borsa rimarrà più flessibile.

IMPORTANT! - IMPORTANTE!

7_For a heavy use it is important to install the two included straps onto the aluminium back plate.

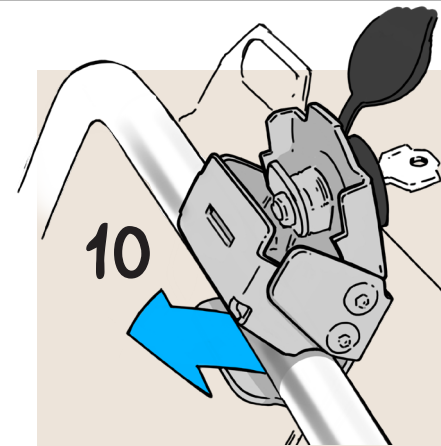
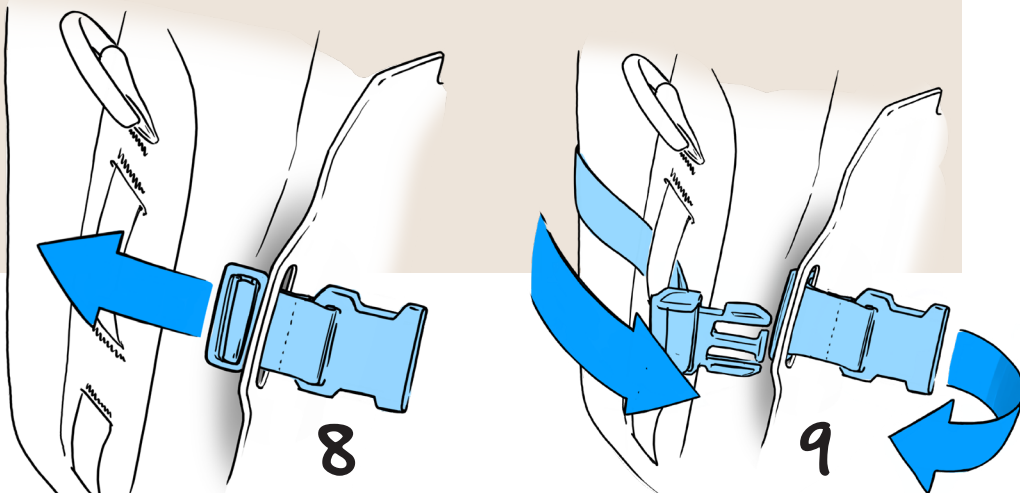
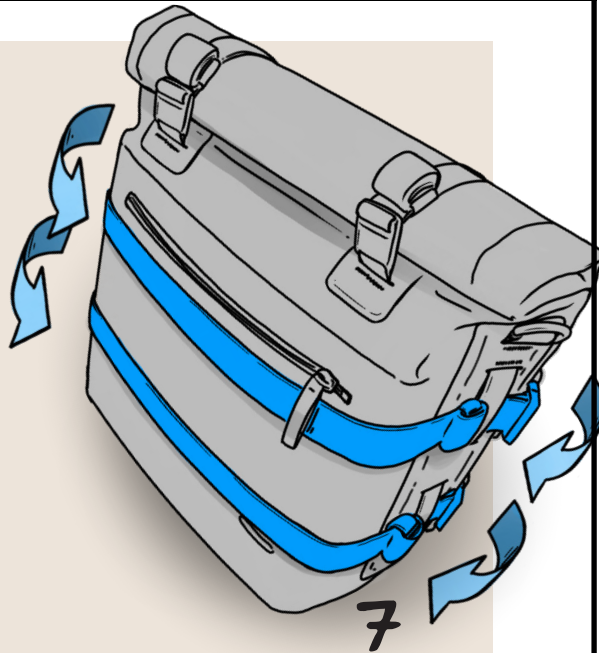
8_Pass the flattened buckle through the slotted hole.

9_Pull the buckle back to fix it in the slot. Then connect the buckle to the other side of the strap, passing through the loop of the pannier.

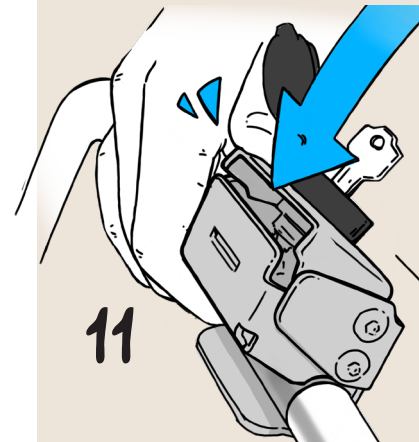
7_Per un uso intenso è importante installare le due cinghie incluse sulla piastra posteriore in alluminio.

8_Passare la fibbia appiattita attraverso l'asola.

9_Tirare indietro la fibbia per fissarla nell'asola. Quindi collegare la fibbia all'altro lato della cinghia, passando attraverso il passante della borsa.

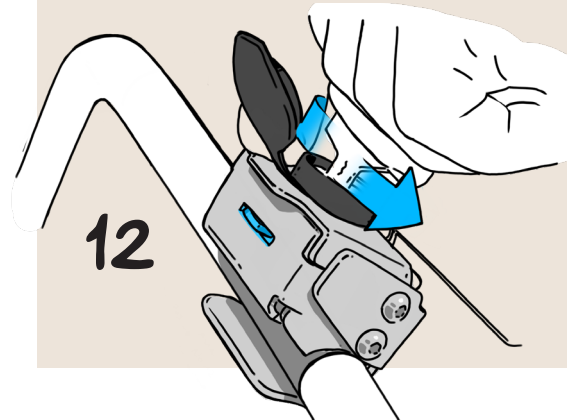


10_Hook the panier onto the frame and push the locking mechanism over the top part of the tube.



11_Close the mechanism until it clicks,

12_Then turn the key and lock it.



10_Agganciare la borsa al telaio e spingere il meccanismo di bloccaggio sulla parte superiore del tubo..

11_Chiudi il meccanismo finché non scatta.,

12_Quindi gira la chiave e blocca la serratura.