

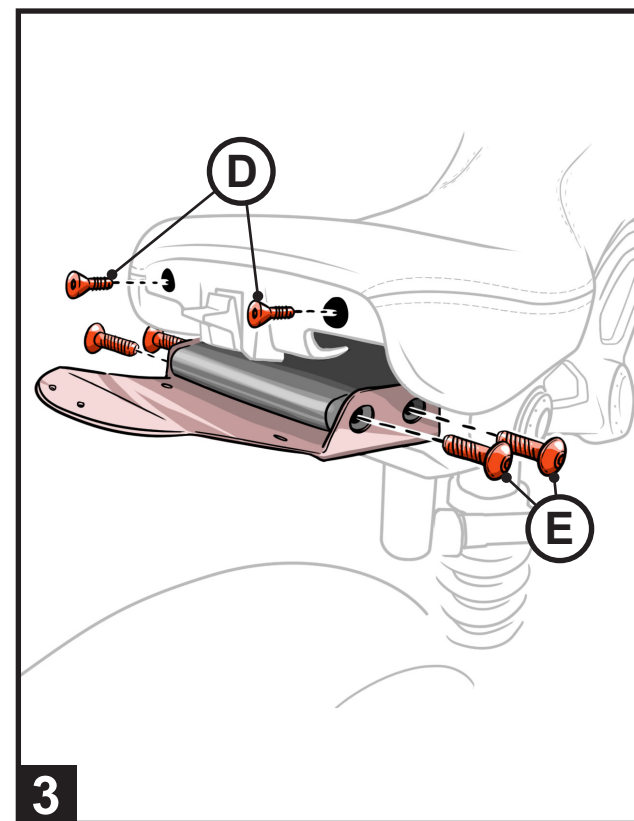
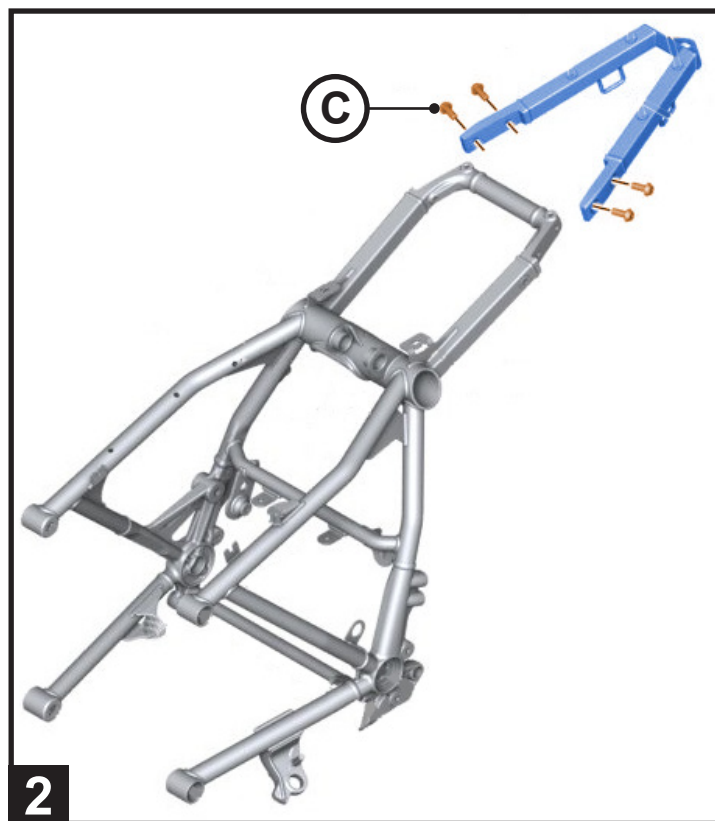
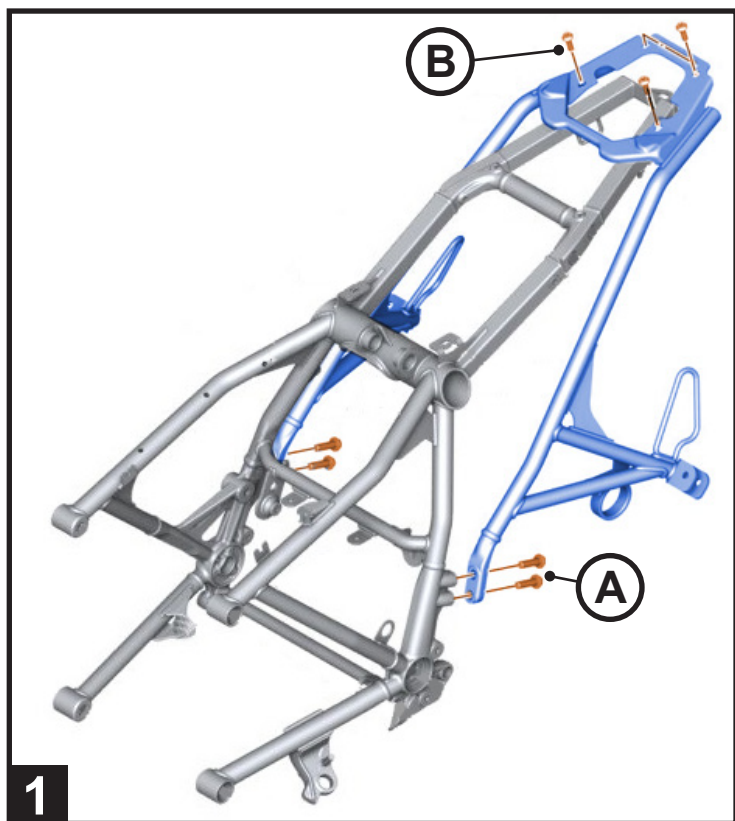


**ATTENZIONE!**

Leggere attentamente il foglio *'Informazioni importanti'* prima di procedere.

**WARNING!**

Carefully read the *'Important informations'* sheet before starting.



EN\_

**Fig.1:** Remove the screws **A** and **B**, and remove the highlighted frame from the bike.

**Fig.2:** Remove the screws **C**, and remove the highlighted frame from the bike.

**Fig. 3:** Replace the OEM screws in **D** one at a time using the M5x25 countersunk head supplied in the kit. Mount the tail support plate, using 4 screws M8X16 in **E**.

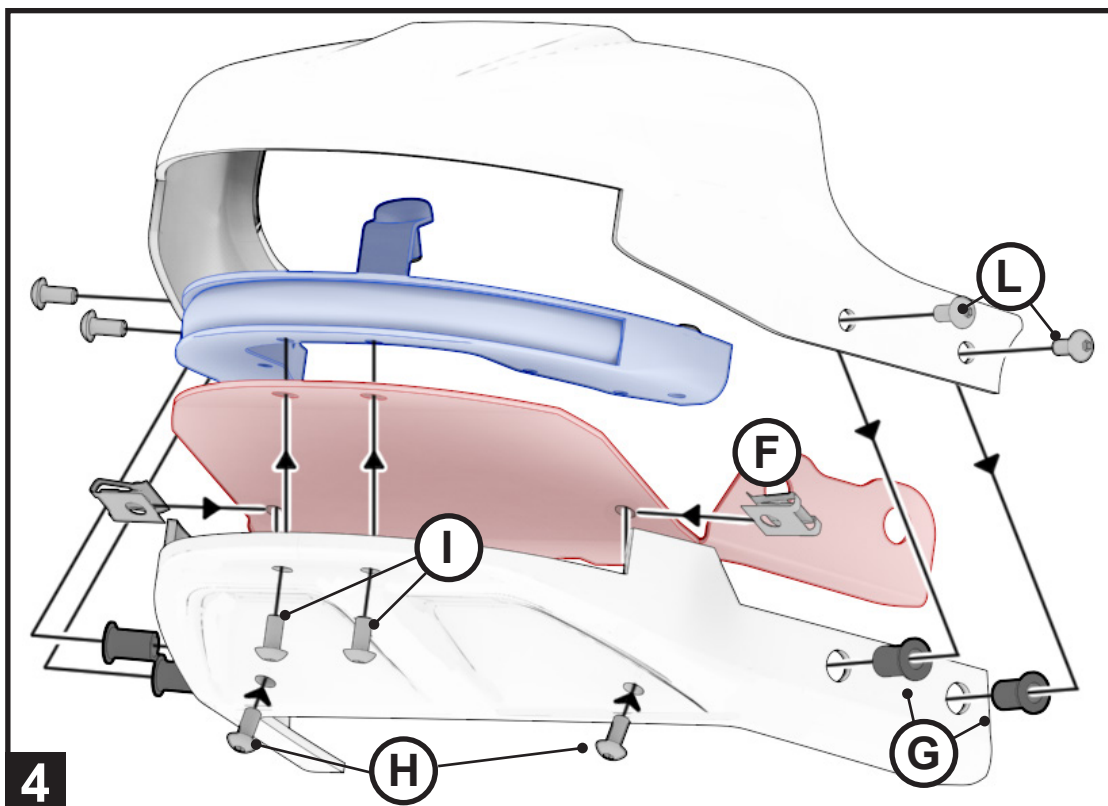
IT\_

**Fig.1:** Rimuovere le viti **A** e **B**, e smontare il telaio evidenziato dalla moto.

**Fig.2:** Rimuovere le viti **C**, e smontare il telaio evidenziato dalla moto.

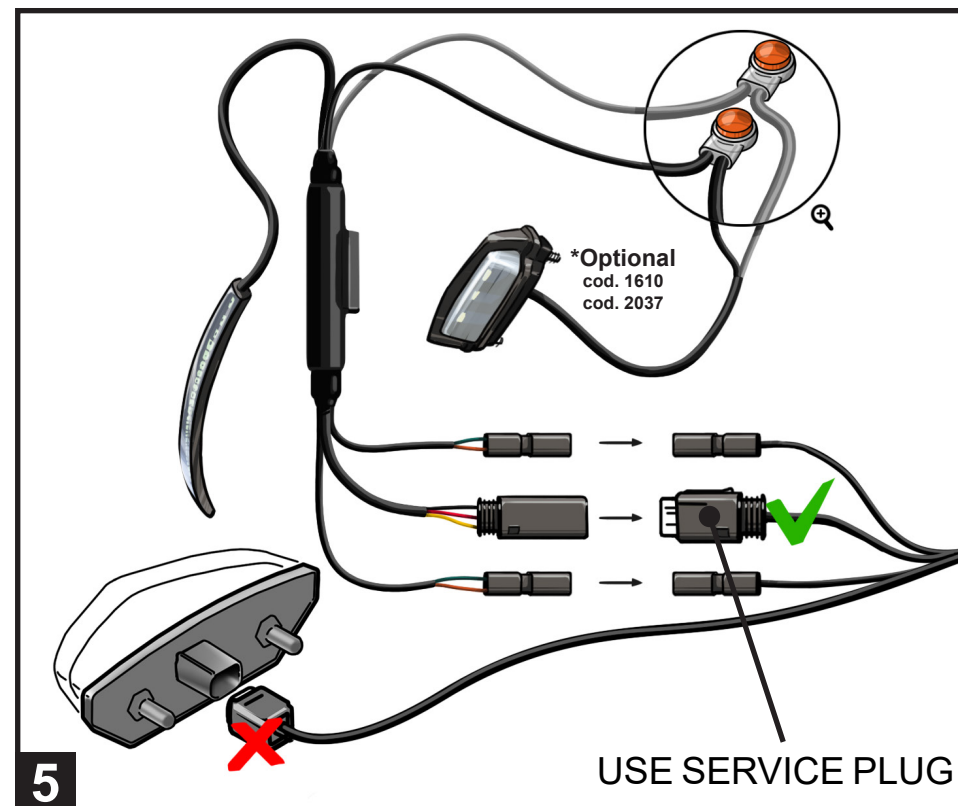
**Fig.3:** Sostituire le viti OEM in **D** una per volta usando le M5x25 a testa svasata fornite nel kit. Montare la piastra di supporto del codino, utilizzando 4 viti M8x16 in **E**.





**Fig. 4:** Apply the M6 clips (F) to the tail support plate.  
Insert the 4 wellnuts (G) in the holes of the lower body of the tail.  
Fix the lower body to the support plate using 2 screws (H) M6x16.  
Fasten the lower body, plate and tail tidy together using 2 screws (I) M6x16.

**Fig. 5:** follow the diagram to connect the wiring to the bike.  
You can hide the connectors and wiring inside the tail cover. Reinstall the seat and finally reinstall the seat and close everything by fixing the upper body over the lower one using 4 M5x16 screws (L) on the respective wellnuts.



**Fig. 4:** Applicare le clip M6 (F) alla piastra di supporto del codino.  
Inserire i 4 wellnuts (G) nei fori della scocca inferiore del codino.  
Fissare la scocca inferiore alla piastra di supporto utilizzando 2 viti (H) M6x16.  
Fissare insieme scocca inferiore, piastra e faro utilizzando 2 viti (I) M6x16.

**Fig. 5:** seguire lo schema per connettere il cablaggio alla moto.  
Nascondere il cablaggio nel codino prima di chiuderlo con la cover superiore.  
Ora reinstallare la sella e chiudere il tutto fissando la scocca superiore sopra quella inferiore utilizzando 4 viti M5x16 (L) sui rispettivi wellnuts.